



Pracownia Dostępnej Kultury

Wesprzyj działania na rzecz dostępności z Fundacją Katarynka!

www.fundajakatarynka.pl



Fundacja Katarynka

Od 14 lat wsłuchujemy się w potrzeby: **osób z różnymi niepełnosprawnościami, a także dzieci, młodzieży i seniorów, którzy z wiekiem tracą słuch i wzrok.**

Zespół fundacji tworzą m.in. specjaliści_ki do spraw dostępności i osoby niepełnosprawnościami wzroku i słuchu.



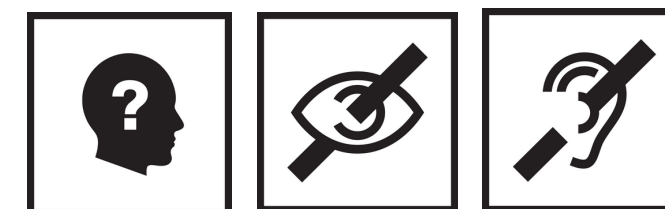


Zapewniamy dostępność wydarzeń w całej Polsce

Dla osób niewidomych i niesłyszących:

- Organizujemy cykliczne **pokazy filmowe** w Kinie Nowe Horyzonty
- Dostosowujemy **spektakle, wystawy, mecze i spacer**y po Wrocławiu
- Prowadzimy **portal filmowy ADAPTER**
- Proponujemy **spotkania autorskie i czytania sensoryczne**

www.fundajakatarynka.pl



POKAZY FILMOWE



Nasze wydarzenia



CZYTANIA

SPACERY



Prowadzimy działalność ekspercką

- Wspieramy i szkolimy **instytucje kultury, organizacje pozarządowe oraz instytucje publiczne**
- Uczymy dostępności dla osób z niepełnosprawnościami i inkluzyjnego języka
- Sieciujemy instytucje kultury w obszarze dostępności i współpracujemy Gminą Wrocław





wrocław
bezBarrier



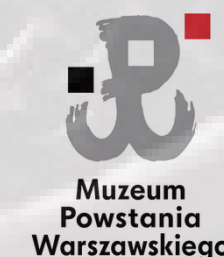
KULTURA
DOSTĘPNA



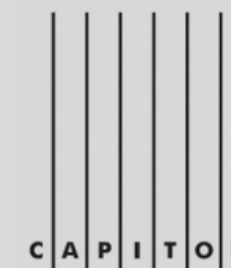
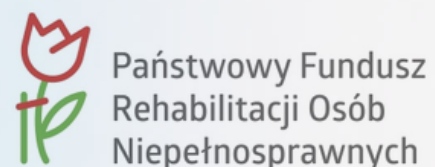
Orange
Warsaw
Festival



Zaufali nami:



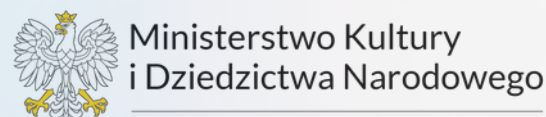
Wrocław
miasto spotkań



B
A
W
Wrocław



Millennium
DOCS
AGAINST
GRAVITY



DOSTĘPNOŚĆ

Dlaczego powstaje Pracownia Dostępnej Kultury?

INTEGRACJA



We Wrocławiu nie istnieje miejsce, gdzie dostępność byłaby na pierwszym miejscu.

Pracownia Dostępnej Kultury będzie:

- miejscem organizacji wydarzeń dla osób z różnymi potrzebami
- siedzibą naszej działalności
- przestrzenią budowania relacji, spotkań i rozmów lokalnej społeczności

www.fundacjakatarynka.pl



Dostępność w Pracowni Dostępnej Kultury

Dla osób z niepełnosprawnością:

słuchu



Tłumaczenie wydarzeń
na polski język migowy,
pętla indukcyjna, napisy

wzroku



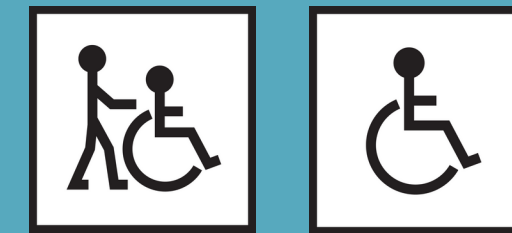
Pomoce dotykowe,
audiodeskrypcja

intelektualną



Test łatwy do
czytania i rozumienia,
ograniczenie hałasu

ruchową



Pomoc asystenta,
dostępność
architektoniczna



Jakie dostępne działania planujemy?

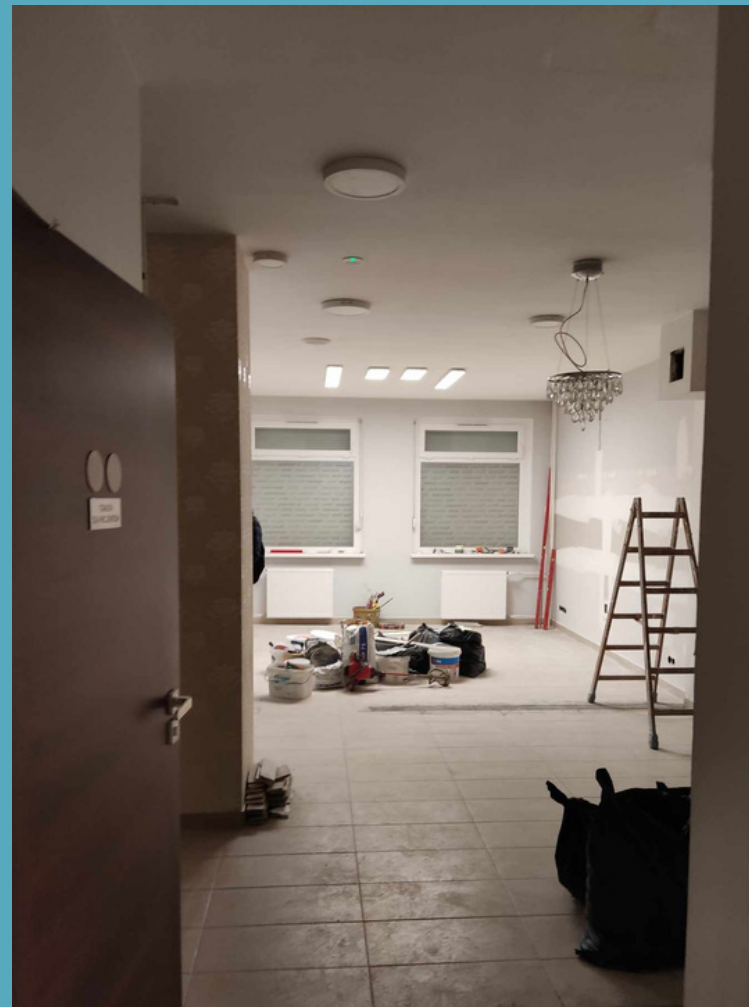


Odwiedź nasz portal filmowy dla niewidomych i niesłyszących:
www.adapter.pl





Lokal przy ulicy Energetycznej 10A we Wrocławiu



sala warsztatowa



pokój wyciszeń



studio nagrań



wspólna kuchnia

Pracownia wymaga niewielkiego remontu, który rozpoczął się w styczniu 2024 roku.

Dlatego chcemy zaprosić Was do współpracy.



Pracownia Dostępnej Kultury - współpraca

Czego potrzebujemy? Wsparcia finansowego... i rzeczowego.

- **mebli** (*m.in krzesel i stołów składanych do sali warsztatowej, kanap i foteli*)
- **oświetlenia** (*wykorzystamy je w przestrzeni przyjaznej sensorycznej*)
- **wyposażenia kuchni** (*m.in. blendery, płyty do gotowania, garnki, talerze*)
- **oczyszczacza powietrza**
- **miękkich puf do pokoju wyciszeń**
- **nawilżacza i roślin doniczkowych**
- **odkurzacza**
- **flipcharta do prowadzenia warsztatów**
- **przewijak**



**A co my możemy Wam
zaoferować?**

www.fundajakatarynka.pl



Warsztaty świadomościowe “W ciemności”

Podczas warsztatów **przeniesiemy się do świata osób niewidomych**. Założymy opaskę na oczy i poznamy świat osoby z niepełnosprawnością. Przekonamy się, jak to jest doświadczać rzeczywistości za pomocą dotyku dzięki **tyflografikom**.

Wyberzemy się **na spacer z laską i asystentem_ką**. Poznamy niewidomych_e samorzeczników_czki, którzy pokażą nam **podstawy savoir-vivre i podzielą się swoimi doświadczeniami**.

Nauczmy się **przełamywać stereotypy i korzystać z inkluzywnego języka**.





Warsztaty świadomościowe “W głuszy”

Czy ludzi można opuścić językowo? Nie dać im prawa do języka? Podczas warsztatów **poznamy bliżej historię i Kulturę osób Głuchych oraz słabosłyszących.**

Nauczymy się **podstawowych znaków Polskiego Języka Migowego.** Dowiemy się, jak można **porozumiewać się z osobami niesłyszącymi,** które na co dzień doświadczają problemów komunikacyjnych.

Na spotkaniu pojawią się samorzecznicy_ki, którzy_e podzielą się swoimi doświadczeniami i opowiedzą o swojej codzienności. Poznamy również **podstawy savoir-vivre** i urządzenia, które pomagają niesłyszącym w codziennym funkcjonowaniu.





Dostępny pokaz filmowy, spektakl i wystawa – „Zobacz i usłysz”

Odwiedzimy różne instytucje kultury i **poznacie bliżej osoby niewidome oraz niesłyszące.**

Dowiemy się, **na czym polega audiodeskrypcja** podczas pokazu w kinie, poznamy **kulisy dostępności w teatrze**, a także weźmiemy udział w oprowadzaniu po wystawie z udogodnieniami dla osób z niepełnosprawnościami.

Jest to niepowtarzalne i niezwykle ważne doświadczenie, **bo żeby zrozumieć świat osób z niepełnosprawnościami, trzeba najpierw go doświadczyć.**






Jeśli jesteście
zainteresowani współpracą
z Fundacją Katarynka,
bardzo prosimy o kontakt.

Będziemy wdzięczni za
każdą darowiznę lub
wsparcie przedmiotowe.

Adres

 Grabiszyńska 241E
53-234 Wrocław

Kontakt

 +48 507 095 834

 kontakt@fundacjakatarynka.pl

Numer konta:

40 1750 0012 0000 0000 4005 5339
/BNP Paribas Polska /